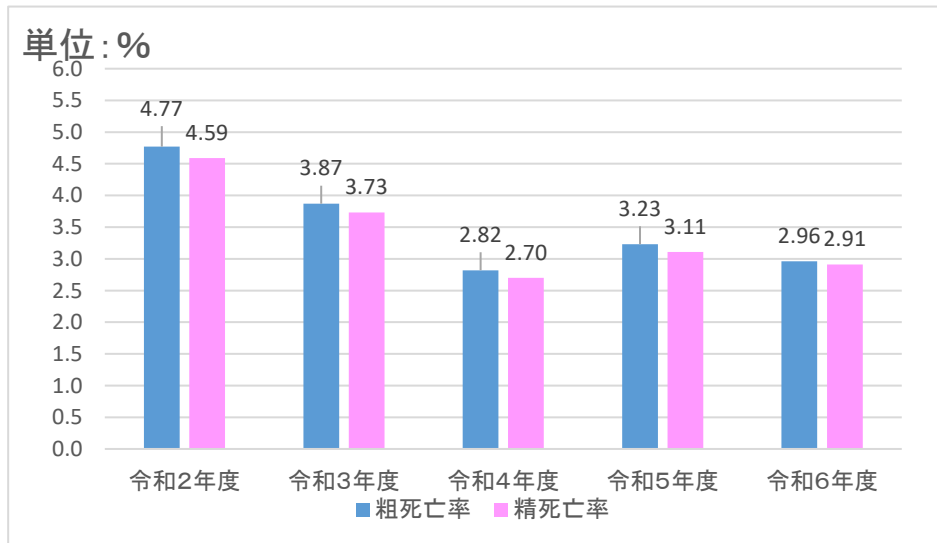


Ⅲ 診療プロセス指標

13) 死亡退院患者率

粗死亡率⇒年間退院患者のうち、死亡退院患者の割合

精死亡率⇒年間退院患者のうち、入院後48時間以後の死亡退院患者の割合



単位：%

項目	令和2年度	令和3年度	令和4年度	令和5年度	令和6年度
粗死亡率	4.77	3.87	2.82	3.23	2.96
精死亡率	4.59	3.73	2.70	3.11	2.91